

技術と経営のイノベーション

呉自社商品開発協議会 (愛称KIT21)の入会案内

Kure Innovation Team 21st Century

企業(個人)への特典

- 自社商品開発や共同開発を推進し早期事業化を実現します。
- ・ 交流会、相互訪問などによりスムーズな産学官連携を実現出来ます。
- ・ グループに自由に加入したり自らのテーマでグループを結成し活動することも出来ます。
- ・ 各種補助金・助成金募集等のご案内
- ・ 各種講演、講座、セミナー、発表会のご案内
- ・ 全国の展示会、販路開拓マッチングフェア等の開催情報や出展要領のご案内
- ・ その他、地域産業、企業情報等ホットな情報のご案内。

入会について

- 入会金:一般10,000円、学生無料
- 年会費:5,000円、学生1,000円
- ・ 会員は、一般(企業、個人)及び学生(高専、短大、大学に在籍中の若者が対象)
- ・ 所定の入会申込書で(公財)くれ産業振興センターで随時、受付けています。

お問い合わせ先

呉自社商品開発推進協議会事務局
(公財)くれ産業振興センター内

〒737-0004 呉市阿賀南2丁目10番1号
(広島県立総合技術研究所 西部工業技術センター内)
Tel:0823-76-3766 / Fax:0823-72-0333
e-mail:kuressc@kure-city.jp / URL:<http://kuressc.or.jp/>

- 交通アクセス
- ・ JR呉線「安芸阿賀」駅より徒歩15分
- ・ 国道185号線「先小倉交差点」より車5分



詳細についてはHPをご覧ください。※入会申込書もダウンロードできます。

呉自社商品開発協議会

検索

<http://checkure.jp/tr/kit21/>



出会い

KIT21丸 仲間作り

モノづくり

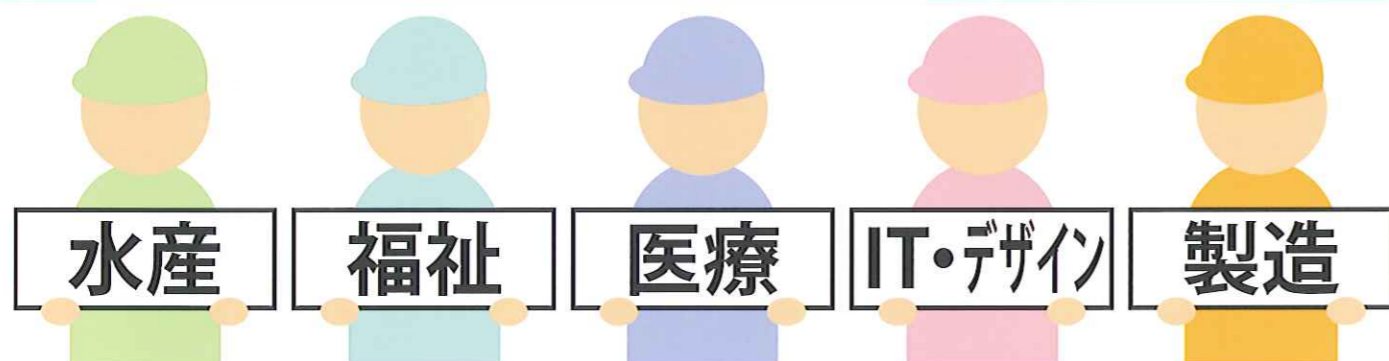
元気な街行

呉自社商品開発協議会

アイデアと技とノウハウを生かして "自社商品"の開発と事業化へ挑戦して います。

呉自社商品開発協議会(愛称KIT21)は、自社商品の開発に積極的な企業が集まり、技術や研究開発情報を相互交換しながら、「夢」の実現に向けて、それぞれのグループ活動を展開しています。経営基盤の強化、経営革新、新事業展開、第二創業等の戦略や産学官連携、知的財産戦略等に取り組み、会員からの積極提案に賛同し、協働し、自社商品の開発とその事業化を目指しています。

様々なジャンルの方が入会しています！



その他たくさんの異業種の方々が集まり、アイデアを持ち寄って自社商品の開発へとチャレンジしていきます。

6つのグループ

新規事業開拓グループ

技術分野、業種を問わず実現可能な事業テーマについて、必要に応じてビジネスプランを作成し、新規事業創出や新グループの結成を目指しています。

営業開発研究グループ

商品の拡販のための営業/販売/フォローの準備や精度の高いマーケティング戦略策に取組めます。

IOE活用グループ

あらゆる機器がネットに繋がる時代に向け、ネット対応の高付加価値ロボットやウェアラブル機器の研究と開発を目指す。

検査装置研究グループ

目視検査の自動化、確実な品質保証を実現する、自動検査システムの市場化を目指します。

かき生産グループ

かき生産・養殖業の振興を目的に、技術交流を行い、新規開発課題テーマの抽出と生産性向上関連製品の開発・商品化展開を図ります。

医療・福祉環境・システム開発グループ

医療・福祉環境・介護の分野で、人に優しく、心身の負担を軽減する道具・機器やシステムを開発し、社会に提供することを目指します。

KIT21の取り組み



セミナー

仲間作り
and
モノ作り



視察



交流会



社会貢献

みんなの夢
アイデア
コンテスト等

総会



etc...

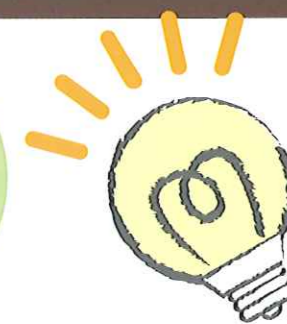
アイデアを考える!!

産学官連携し
実現化に向け開発!!

自社開発商品、誕生!

これからも自社商品開発
に積極的に取り組みます!!

省エネ環境
少子高齢福祉
先進技術
など



今までに生まれた新商品達の一例



携帯炭火コンロ



ラクピカ爪磨きラピー



転倒予防くつ下